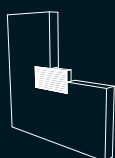


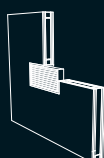


Grille de ventilation coupe-feu esthétique Gz60

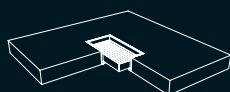
- La seule grille de ventilation testée au feu et approuvée selon les normes européennes pour montage dans tous les types de paroi, dalle et plafond et panneaux en bois
- Finition élégante et esthétique
- Non transparente et discrète
- Lamelles horizontales, sans raccords intermédiaires verticaux
- Solution idéale pour tous les besoins de ventilation naturelle entre compartiments coupe-feu
- Cadres de finition esthétiques en option
- Disponible en 3 couleurs différentes pour la gamme complète: aluminium blanc, gris anthracite, blanc brillant



Paroi massive



Paroi flexible



Dalle massive



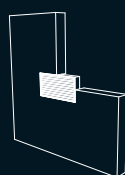
Porte coupe-feu en bois
certifiée BENOR ATG



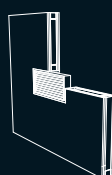
www.rft.be



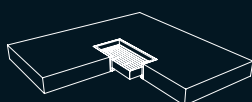
Intersection
porte coupe-feu 40 mm



Paroi massive (min. 100mm)
EI60 / EW 90 (ve) *



Paroi flexible (min. 100mm)
EI 60 (ve) *



Dalle massive (min. 100mm)
EI 60 (ho) *



Porte coupe-feu en bois
certifiée BENOR ATG

min. 50 mm avec résistance au feu 60' :
EI60 / EW60 (ve) *

min 40 mm avec résistance au feu 30' :
EI30 / EW30 (ve) *

* E: étanchéité aux flammes

I: isolation thermique

W: intensité de radiation

La solution idéale pour tous les besoins de ventilation naturelle entre compartiments coupe-feu

- La grille de ventilation coupe-feu Gazelle Gz60 répond complètement aux exigences les plus contraignantes de la directive européenne DPEB pour la ventilation
- La grille de ventilation coupe-feu Gz60 est conçue de telle façon qu'elle permet un passage d'air actif entre les compartiments coupe-feu à travers des parois réfractaires
- Idéale pour la ventilation des locaux comme par exemple des locaux de chauffage, dépôts de combustibles, locaux avec des compteurs de gaz, laboratoires, cages d'ascenseurs et autres

L'esthétique

- Finition élégante et esthétique rendant inutile la mise en valeur à l'aide de cadres frontaux
- Non transparente et discrète
- Lamelles horizontales, sans raccords intermédiaires verticaux
- Disponible en 3 couleurs:
aluminium blanc, gris anthracite, blanc brillant
- L'esthétisme de la grille Gz60 peut être amélioré par des cadres de finition esthétiques de la même couleur que la grille

aluminium blanc RAL 9022	gris anthracite RAL 7024	blanc brillant RAL 9016

Différentes couleurs sont disponibles sur demande

Testée au feu et approuvée selon les normes européennes pour montage dans tous les types de paroi, dalle et plafond et dans des portes coupe-feu BENOR ATG

- La grille de ventilation coupe-feu Gz60 peut être montée dans n'importe quelle porte en bois certifiée BENOR ATG et dans toute paroi massive, dalle ou plafond, contrairement aux grilles de ventilation coupe-feu existantes
- La grille de ventilation coupe-feu Gz60 a été testée dans des châssis de support standardisés, conformément aux normes EN 1634-1, EN 1364-1, EN 1364-2 et a été classifiée selon la norme EN 13501-2

Gamme étendue

	Dimensions minimales	Dimensions maximales
L x H (mm)	min. 100 x 100	max. 800 x 400

Les dimensions intermédiaires sont disponibles par 1mm en largeur et par 10mm en hauteur

Montage et entretien aisé

- Facile à installer
- Sans entretien particulier



www.rft.be